

## CIRE DE RÉPARATION

### MODE D'EMPLOI

**Veillez lire attentivement toutes les instructions avant de démarrer.**

---

#### CONTENU

---

- 7 blocs de cire
- 1 appareil à fondre la cire
- 1 grattoir/peigne de nettoyage
- 1 patin vert/blanc
- 1 patin de ponçage gris

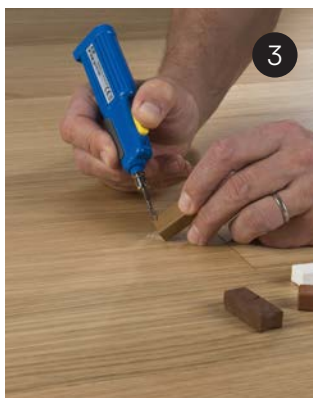
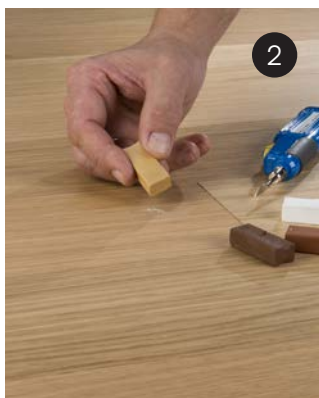
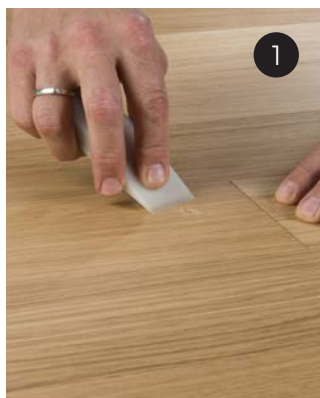


---

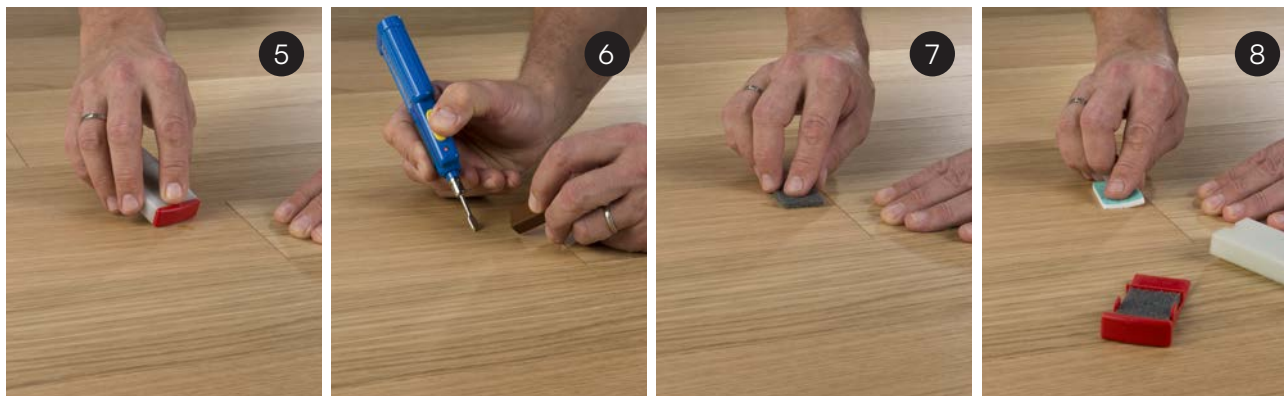
#### COMMENT TRAVAILLER

---

- 1. PRÉPARATION:** La zone à réparer doit être propre, sèche et exempte de graisse. Si nécessaire, enlevez toute particule détachée ou collante avec un objet pointu.
- 2. CHOIX DES COULEURS:** Choisissez les couleurs en fonction des indications reprises dans le nuancier (voir [www.par-ky.com](http://www.par-ky.com)). Commencez par la 'couleur de base' et mélangez-y d'autres couleurs (généralement plus foncées).
- 3. FUSION ET MÉLANGE:** Activez l'appareil à fondre la cire en retirant le couvercle protecteur. Glissez le bouton jaune sur 'ON' et maintenez le bouton bleu enfoncé pendant 10 à 15 secondes. Veillez à ce que l'embout soit correctement positionné. Un témoin rouge indique que l'appareil à fondre la cire chauffe. Fondez de petites parties des sticks de couleur et mélangez. Si la cire dure commence à fumer pendant la fusion, relâchez le bouton bleu. Le sommet refroidit lentement. Ne le touchez pas pendant l'opération. L'appareil à fondre la cire a une capacité de 30 minutes en continu. Cependant, il est recommandé de travailler avec des intervalles de temps plus courts et d'éteindre l'appareil de temps en temps.
- 4. REMPLISSAGE:** Faites couler le mélange de cire dans la zone endommagée. Toujours la remplir légèrement en excès.



5. **ÉGALISATION:** Utilisez les rainures vives du grattoir pour enlever la cire excédentaire.
6. **AJUSTEMENT PRÉCIS:** Pour un ajustement précis, restaurez la structure en griffant légèrement la surface avec un objet pointu et remplissez à nouveau avec un ton plus foncé. Égalisez pour enlever la cire excédentaire avec les rainures du rabot du grattoir.
7. **DÉGRAISSAGE:** Utilisez le patin de ponçage gris pour dégraisser la zone. Le degré de brillance est modifié et le mélange devient mat.
8. **AJUSTEMENT DU DEGRÉ DE BRILLANCE:** Le degré de brillance peut être ajusté à l'aide du patin vert/blanc. La face verte du tissu assure le polissage, alors que la blanche réduit le degré de brillance.



**NETTOYAGE:** En utilisant le peigne de nettoyage, nettoyez les rainures du grattoir. Il suffit ensuite d'essuyer le couteau de l'appareil à fondre la cire avec un tissu après utilisation.

**STOCKAGE:** Stockez toujours l'appareil à fondre la cire avec le couvercle en place et veillez à ce que l'interrupteur ON/OFF soit en position OFF. Assurez-vous que le sommet est refroidi avant le stockage. Évitez tout contact avec de l'eau. Recyclage: Il convient de déposer l'appareil à fondre la cire à un point de collecte de matériel électronique afin d'assurer un recyclage optimal.

**ATTENTION!** Le couteau de l'appareil à fondre la cire chauffe très vite. Danger de brûlures. Il faut une minute pour qu'il refroidisse. Dès que le couteau est chauffé, le matériel de remplissage peut être liquéfié.

**PARKY**<sup>®</sup>  
wood flooring's finest

N'hésitez pas à consulter votre distributeur local pour toutes questions. Ou contactez notre société en Belgique.

Decospan sa, Industriezone Grenslan  
Lageweg 33, 8930 Menen - Belgique  
tél +32 56 52 88 49 - info@par-ky.com  
www.par-ky.com

**DECOSPAN**<sup>®</sup>