

REPAIR WAX

GEBRUIKSAANWIJZING

Lees alle instructies voor u het werk aanvat.

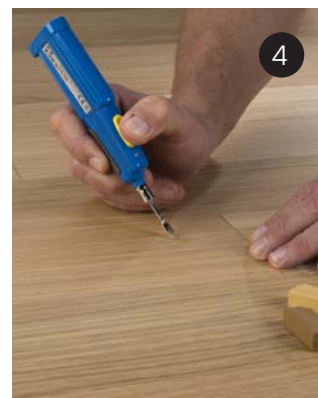
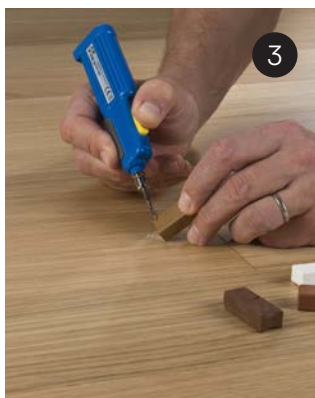
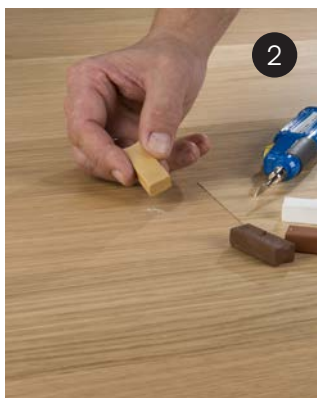
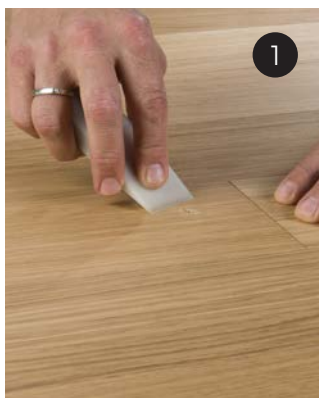
INHOUD

- 7 wasblokjes
- 1 smelter
- 1 schraper/kuiskam
- 1 groen/witte spons
- 1 grijze schuurspons

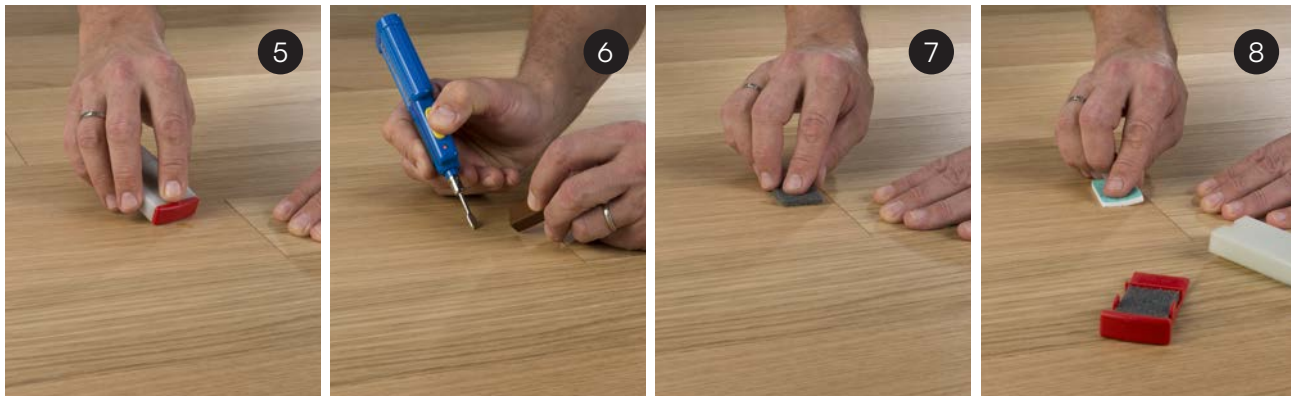


HOE GA JE TE WERK

1. **VOORBEREIDING:** De te herstellen vloer dient, proper, droog en stofvrij te zijn. Indien nodig verwijdert u alle uitstekende delen met een puntig voorwerp.
2. **KIES KLEUREN:** kies uw kleuren op basis van de aanwijzingen in de kleurenwijzer (zie www.par-ky.com). Begin met het 'start kleur' en mix de andere (gewoonlijk donkerdere) kleuren er bij.
3. **SMELTEN EN MIXEN:** Activeer de smelter door de beschermdop te verwijderen, schuif de gele knop in de 'ON' positie en druk op de blauwe (10-15 seconden). Vergewis u ervan dat de top correct geplaatst is. Een rood licht toont aan dat de smelter opwarmt. Smelt kleine delen van de kleur blokjes en mix ze bij elkaar. Laat de blauwe knop los indien de was begint te roken. De top koelt langzaam af. Raak de top niet aan wanneer u de smelter gebruikt. De smelter heeft een capaciteit van ongeveer 30 minuten indien permanent in de 'ON' positie. Niettegenstaande is het aangeraden om de smelter periodiek aan en af te zetten.
4. **VULLEN:** Laat het wasmengsel in het beschadigde gebied vloeien. Zorg er voor dat het gebied lichtjes overloopt.



5. **EGALISEREN:** Gebruik de scherpe lijnen van de schraper om overbodig materiaal af te schrapen.
6. **PRECIEZE AFSTELLING:** Voor een precieze afstelling kan je het houtpatroon herstellen door het zachtjes te krassen met een puntig voorwerp en deze krassen op te vullen met een donker kleur. Vlak af met de vlakkere groeven van de schraper.
7. **ONTVETTEN:** Gebruik de grijze schuurspons om het gebied te ontvetten. Het glanzende deel van de vulling wordt mat.
8. **AANPASSEN VAN DE GLANSGRAAD:** De glansgraad kan worden aangepast met de groene/ witte spons. De groene kant glanst het geheel op terwijl de witte kant het matter maakt.



REINIGEN: Gebruik de kuiskam om de vlakke groeven te kuisen. Wrijf de smelter schoon met een doek na gebruik.

BEWARING: Berg de smelter altijd op met dop er op en vergewis u ervan dat deze in de 'OFF' positie staat. Zorg er voor dat de top afgekoeld is alvorens op te bergen. Breng de smelter nooit in contact met water. **RECYCLAGE:** De smelter moet naar een inzamelpunt voor elektronisch afval worden gebracht teneinde correcte recyclage te verzekeren.

AANDACHT! De smelter warmt snel op. Gevaar voor verbranding. Afkoelperiode is 1 minuut. Van zodra de smelter is opgewarmd kan de was gesmolten worden.

PARKY[®]
wood flooring's finest

Indien je nog vragen hebt, aarzel dan niet om contact op te nemen met je plaatselijke dealer. Je kan ook steeds bellen naar ons hoofdkantoor in België.

Decospan nv, Industriezone Grensland
Lageweg 33, 8930 Menen - Belgium
tel +32 56 52 88 49 - info@par-ky.com
www.par-ky.com

DECOSPAN[®]